



KARO<sup>®</sup>  
RA.2



# Für Neubau und Renovierung





KARO und RA.2 sind bewährte Aufsatzrollladensysteme. Im Privat-, wie auch im Objektbau, werden diese gerne beim Fenstertausch eingesetzt.

Die Kastenteile bestehen aus einer doppelten Hohlkammer für Stabilität, Isolierfähigkeit und hohe Schallschutzwerte.

Aufsatzrollladen werden komplett mit dem Fenster angeliefert und montiert. Das bedeutet für Sie klare Zeitvorteile, da ein Handwerker Fenster und Rollladen miteinander an einem Termin montiert.

Einfaches, modernes Planen ist auch ohne Sturz bei geschosshohen Fensterelementen möglich.

ROMA-Aufsatzrollladen passen auf nahezu jedes Fenster und lassen sich in Farbe und Oberfläche individuell gestalten.



# Wärmeschutz und Energieeinsparung



KARO und RA.2 erfüllen die Anforderungen der Energie-Einsparverordnung 2009.

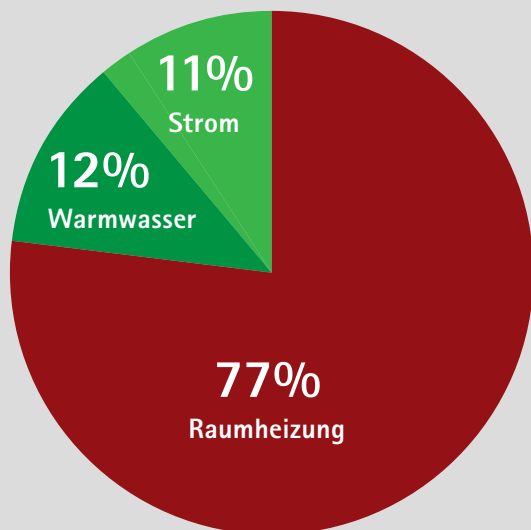
Die Rollladenkästen sind neben dem Fenster häufig eine der Hauptursachen von großen Wärmeverlusten in der Gebäudehülle.

ROMA-Aufsatzrollladen werden gleichzeitig mit neuen Fenstern eingebaut und bilden somit eine wärmedämmende Einheit.

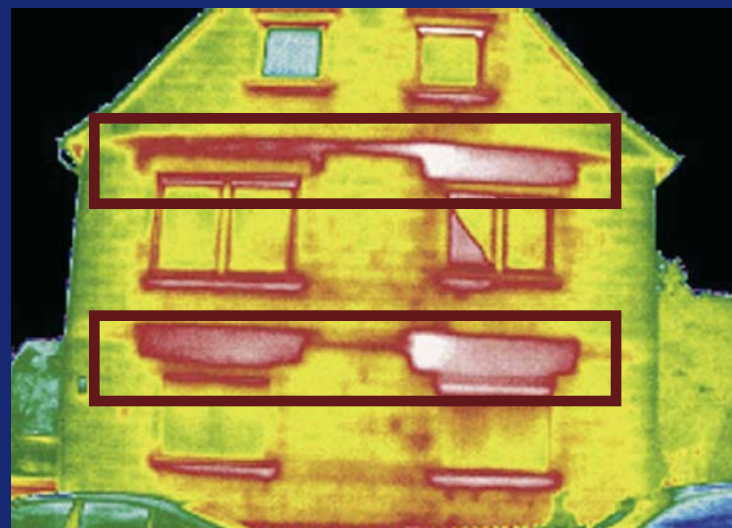
Für mehr Wohnkomfort, zum Energiesparen und für weniger Umweltbelastung.



KARO: U-Wert = 0,6 W/m<sup>2</sup>K



Verteilung des durchschnittlichen Energieverbrauchs eines Hauses in Deutschland.



Die Thermografie bringt's an den Tag:  
Hier wird Energie sinnlos verschleudert! Teure Heizenergie entweicht durch die alte Rollladensysteme.  
Setzen Sie Ihre Heizung auf Diät und sparen Sie jährlich viel Geld!



# Rollladen von ROMA - Lebensqualität beginnt zuhause

## Das zeichnet die Systeme aus:

- Aufrüstung von Gurt- auf Motorbedienung ist problemlos möglich
- Anbindungsprofile an alle handelsüblichen Fensterprofile
- Verwendung von herkömmlichen Putzträgersystemen
- Innenliegende Revisionsblende mit Öffnung nach hinten oder unten (nur KARO)
- Vielzahl von Aluminium- und Kunststoffprofilen

## ▪ Insektenschutzgitter (nur bei KARO)



KARO - Aufsatzrollladen ist jederzeit mit einem Insektenschutzgitter aus- bzw. nachrüstbar.

## ▪ Wärmeschutz & Schalldämmung



Die ausgereifte Wärmedämmung hilft Ihnen täglich Energie zu sparen. Hohe Schallschutzwerte garantieren Ruhe vor Verkehrslärm im Wohnraum.



#### ▪ Motorische Bedienung



Die Aufsatzrolllady können auch motorisch bedient werden. Noch bequemer ist die Bedienung per Funkfernbedienung.

#### ▪ Montagefreundlichkeit



Die einfache Planbarkeit und Montage bringt klare Zeitvorteile. Fenster und Rolllady werden als ein vorkonfektioniertes Element eingebaut und sind sofort betriebsbereit.



# Bunt ist meine Farbe

Bringen Sie Farbe in Ihr Leben.

Gestalten Sie Ihre Hausfassade durch Rollläden mit farbigen Aluminiumblenden und Profilen. Ganz individuell nach Ihren Wünschen und Vorstellungen. Das Farbenangebot für die Systeme und Behänge ist vielfältig und attraktiv.

Natürlich können KARO und RA.2 auch unsichtbar hinter der Fassade verschwinden.

Die Oberflächen sind witterungsbeständig, lichtecht und sie müssen nicht nachgestrichen oder nachbehandelt werden. Ganz einfache Pflege und Reinigung genügen.

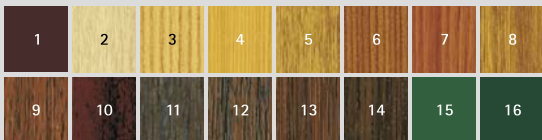


## **Rollladenfarben\***

Je nach gewähltem Profiltyp sind bis zu 19 attraktive Farben erhältlich.



\* Farbabweichungen sind drucktechnisch möglich. Lassen Sie sich immer Originalfarbmuster zeigen.



**Standarddekore\*:** 1 Schokobraun (8875.05-167), 2 Eiche natur FL-G (3118.076-168), 3 Bergkiefer (3069.041-167), 4 Oregon 3 (2115.008-167), 5 Eiche hell (2052.090-167), 6 Douglasie (3069.037-167), 7 Streifen-Douglasie (3152.009-167), 8 Golden-Oak (2178.001-167), 9 Eiche ST-G (3156.003-167), 10 Sapeli (2065.021-167), 11 Eiche dunkel FL-F1 (2052.089-167), 12 Eiche dunkel ST (2140.006-167), 13 Eiche rustikal 1 (3149.008-167), 14 Mooreiche ST-F (3167.004-167), 15 Moosgrün (6005.05-167), 16 Dunkelgrün (6125.05-167)



**Sonderdekore\*:** 1 Lichtgrau (7251.05-167), 2 Lichtgrau (7251.05-083), 3 Achatgrau (7038.05-167), 4 Titan-grau (7004.05-083), 5 Grau (7155.05-167), 6 Grau (7155.05-083), 7 Quartzgrau (7039.05-167), 8 Basaltgrau (7012.05-167), 9 Schiefergrau (7015.05-083), 10 Anthrazit-grau (7016.05-167), 11 Anthrazitgrau (7016.05-083), 12 Crown Platinum (1293.001-195), 13 Weiß (9152.05-168), 14 Creme-weiß (1379.05-167), 15 Papyrusweiß (9018.05-167), 16 Schwarzbraun (8518.05-167), 17 Irish Oak (3211.005-167), 18 Golden Beech (3212.001-167), 19 Oregon 4 (1192.001-167), 20 Nogel toscana (2167.003-167), 21 Soft Cherry (3214.009-167), 22 Siena Rosso (49233 glatt), 23 Siena Noce (49237 glatt), 24 Mahagoni (2097.013-167), 25 Eiche ST-F (3167.002-168), 26 Nußbaum V (2178.007-167), 27 Hellrot (3054.05-167), 28 Rubinrot (3003.05-167), 29 Dunkelrot (3081.05-167), 30 Weinrot (3005.05-167), 31 Gelb (1087.05-167), 32 Smaragdgrün (6110.05-167), 33 Brilliantblau (5007.05-167), 34 Hellblau (5056.05-167), 35 Ultramarinblau (5002.05-167), 36 Kobaltblau (5013.05-167), 37 Stahlblau (5150.05-167)



# Nur rauf und runter? „Ich will mehr!“<sup>®</sup>

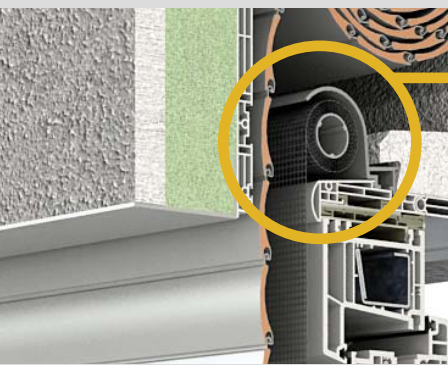


Im Zuge immer intelligenter werdender Bauelemente können Sie auch von einem Rollladen beste Qualität und zusätzliche Funktionen erwarten!

Wer kennt das nicht: Mücken und andere Insekten rauben den Schlaf, Ungeziefer tummelt sich in der Küche! Doch wer möchte zu den warmen Jahreszeiten auf Frischluft verzichten?

Das integrierte Insektenschutzgitter (nur bei KARO®) von ROMA bietet hier die optimale Lösung.

Und das Beste: bei Nichtgebrauch verschwindet es unsichtbar im Rollladenkasten und ist vor Beschädigung geschützt!



Perfekt in das System integriert: das Insektenschutzgitter aus hochwertigem Fieberglasgewebe gefertigt.

Reißfest und formbeständig: Eine Investition, die sich lohnt.



Bei geöffnetem Insektenschutzgitter lässt sich die Zugschnur komfortabel seitlich in die Führungsschienen des Rollladens einklipsen.



# Es gibt Dinge, die funktionieren täglich; auf Knopfdruck



Viele Dinge bedienen wir bereits seit langem täglich bequem per Knopfdruck oder gar Fernbedienung. Fensterheber im Auto, das Garagentor, den Fernseher und die Waschmaschine; warum nicht auch Rollläden?

Jeden Tag nutzen wir sie und müssen sie mindestens zweimal täglich von Hand öffnen und schließen. Das strengt an und kostet Zeit.

Erleichtern Sie sich diese immer wiederkehrende Aufgabe, durch einen motorischen Antrieb. Mit einer zusätzlichen Funksteuerung tun Sie dies von jedem Platz im Haus. Das ist zeitgemäßer Komfort.

Sie möchten noch flexibler sein? Nutzen Sie einfach die verschiedenen Automatisierungsmöglichkeiten von ROMA.

Zeitschaltuhren steuern Ihre Systeme, auch wenn Sie nicht Zuhause sind. So wird auch bei Ihrer Abwesenheit ein bewohntes Haus simuliert.



Kinderleicht zu programmieren, komfortabel zu bedienen - Funksteuerung für Rollläden von ROMA!



### Automatisierte Rollladensysteme sparen Energie!

Wer dafür sorgt, dass sich die Rollläden jeden Tag zuverlässig und rechtzeitig schließen, kann an kalten Tagen den Heizungsbedarf um bis zu 12% senken. Dies ergab eine Untersuchung der European Solar-Shading Organization (Arbeitsgemeinschaft Energiesparende Sonnenschutztechnik).

#### Unser Tipp:

Statten Sie Ihre Rollläden mit intelligenten Zeitschaltuhren aus. Programmieren Sie das Öffnen und Schließen. So bleibt mehr wertvolle Wärmeenergie im Haus. In Kombination mit Lichtsensoren, sparen Sie auch im Sommer Energie: Durch das automatische Schließen bei direkter Sonneneinstrahlung, benötigen Sie keine zusätzlichen Kühlungen mehr.

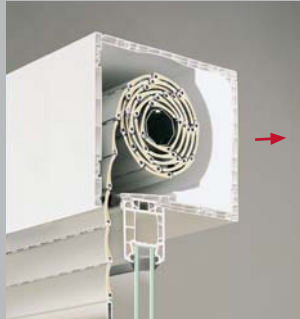
Automatisierte Verschattungssysteme von ROMA - für bestes Raumklima und mehr Energieeffizienz!



# Technik, die begeistert.



KARO® Systemquerschnitt  
Revisionsmöglichkeit



RA.2 Systemquerschnitt  
Revisionsmöglichkeit

ROMA -Aufsatzelemente werden aus extrudiertem, doppelwandigen Kunststoff-Hohlkammerprofilen hergestellt.

Anbindungsprofile an alle handelsüblichen Fensterprofile und die Verwendung von herkömmlichen Putzträgersystemen machen sie zu echten Allroundern.

Eine etwaige Revision oder Reparatur erfolgt durch innenliegende Revisionsblenden.

## Individualisierung

	KARO	RA.2
Außen verputzbar	●	●
Innen verputzbar	●	○
Aluminium-Rollladenprofile	●	●
Kunststoff-Rollladenprofile	●	●
Gurt	●	●
Kurbel <sup>(N)</sup>	●	●
Motor <sup>(N)</sup>	●	●
EIB-Bus*	●	●
funky-Funkbedienung*	●	●
Automatische Steuerungen*	●	●
Insektenschutz <sup>(N)</sup>	●	○
COLOR-Collection	●	●

● lieferbar  
 ○ nicht lieferbar  
 \* Sonderausstattung  
 (N) auch nachrüstbar

Kombinationen von Sonderausstattungen teilweise nicht möglich

## Gestaltungsmöglichkeiten

Mit Styrodur-Putzträger zum Einputzen



Mit Aluminium-Außenblende und -Führungsschienen in allen Farben der ColorCollection erhältlich



Mit Kunststoffoberfläche - in 52 Folierungen erhältlich



## Rollladenprofile



ALUMINO® - protect

- Aluminium doppelwandig
- Umweltfreundlich hartgeschäumt
- 2 Größen lieferbar



ALUMINO®

- Aluminium doppelwandig
- Umweltfreundlich ausgeschäumt
- 3 Größen lieferbar

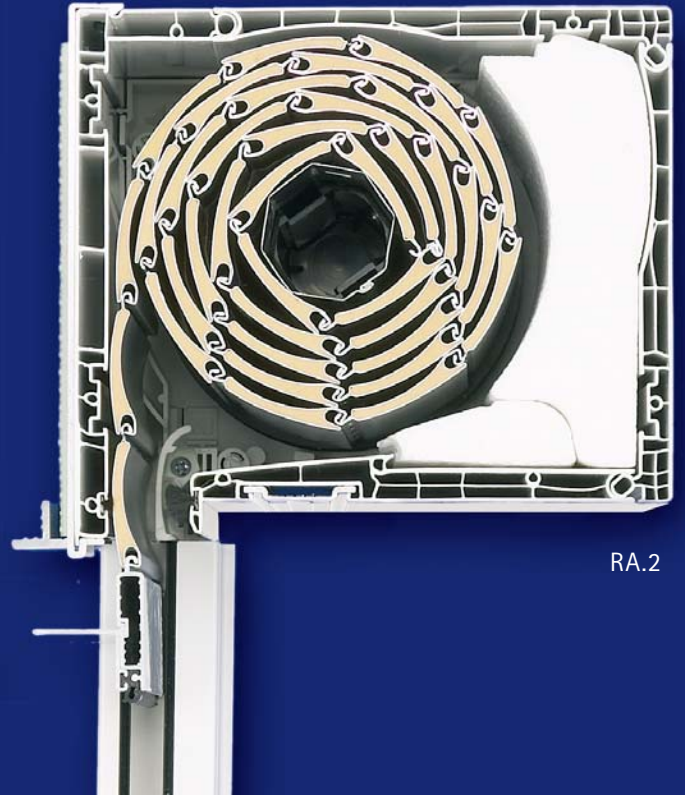


Kunststoff

- Extrudierte Hohlkammer
- 3 Größen lieferbar



KARO®

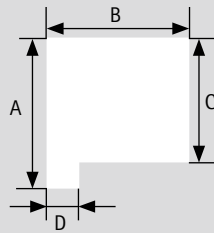


RA.2

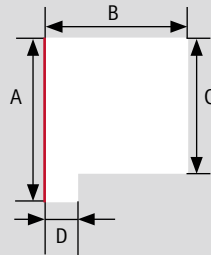
### Maße KARO®

Die KARO-Maße unterscheiden sich nicht nur nach Kastengrößen. Auch die Standardausführung unterscheidet sich von der Ausführung mit Aluminium-Außenblende.

Standard



Mit Aluminium-Außenblende

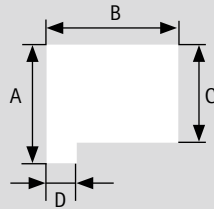


	Standard		Mit Außenblende	
	210er	250er	210er	250er
A	223	263	228	268
B	240	240	243	243
C	210	250	210	250
D	55	55	57	57

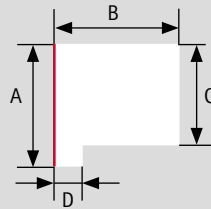
### Maße RA.2

Die RA.2-Maße unterscheiden sich nicht nur nach Kastengrößen. Auch die Standardausführung unterscheidet sich von der Ausführung mit Aluminium-Außenblende.

Standard



Mit Aluminium Außenblende



	Standard			Mit Außenblende		
	150er	180er	210er	150er	180er	210er
A	163	193	223	168	198	228
B	180	210	240	182	212	243
C	150	180	210	150	180	210
D	39	39	39	41	41	41

### Kastenverlängerung

Auf Wunsch kann der Kasten seitlich verlängert werden um den Einsatz eines 23 mm breiten Gurtes zu ermöglichen.



### Prüfwerte

KARO	Kastengröße >	210er	250er	
U-Werte (W/m²K)		0,75/0,6*	0,71/0,5*	
Temperaturfaktor $f_{Rsi}$		0,7/0,73**	0,71/0,74**	
RA.2	Kastengröße >	150er	180er	210er
U-Werte (W/m²K)		0,77/0,6*	0,78/0,6*	0,79/0,6*
Temperaturfaktor $f_{Rsi}$		0,72/0,75**	0,70/0,71**	0,70/0,72**

\* mit Wärme-

Dämmeinlage

\*\* mit Schall-

dämmeinlage

## ROMA – Kompetenz in bestem Licht.

Die Produktpalette von ROMA umfasst unterschiedlichste Hitze- und Kälteschutzsysteme bis unter das Dach. Ob Neubau oder Renovierung – ROMA bietet für jeden Anspruch die passende Lösung.



Aufsatzrollladen



Sanierungsrollladen  
TERMO



Dachfensterrollladen  
WERSO, mit Jalousie-  
funktion & Solarantrieb



Aufsatzraffstore



Fassadensystem  
Raffstore



Textiler Sonnenschutz  
zipSCREEN

Die Langlebigkeit ist unbestreitbar das wichtigste Qualitätskriterium für ein Garagentor. ROMA setzt auch hier auf den Werkstoff Aluminium. Einerseits rostet Aluminium nicht und bietet Witterungsbeständigkeit, andererseits passt die filigrane Toroptik zu jedem Haustyp.



Deckenlaufter GECCO



Deckenlaufter SILENTO



Rolltor ROLENTO



[www.roma.de](http://www.roma.de)



Made in Germany